



Untersuchungsgebiet

PV-Anlage Engelbrechtsmünster III, Geisenfeld
Hallertauer Handelshaus GmbH

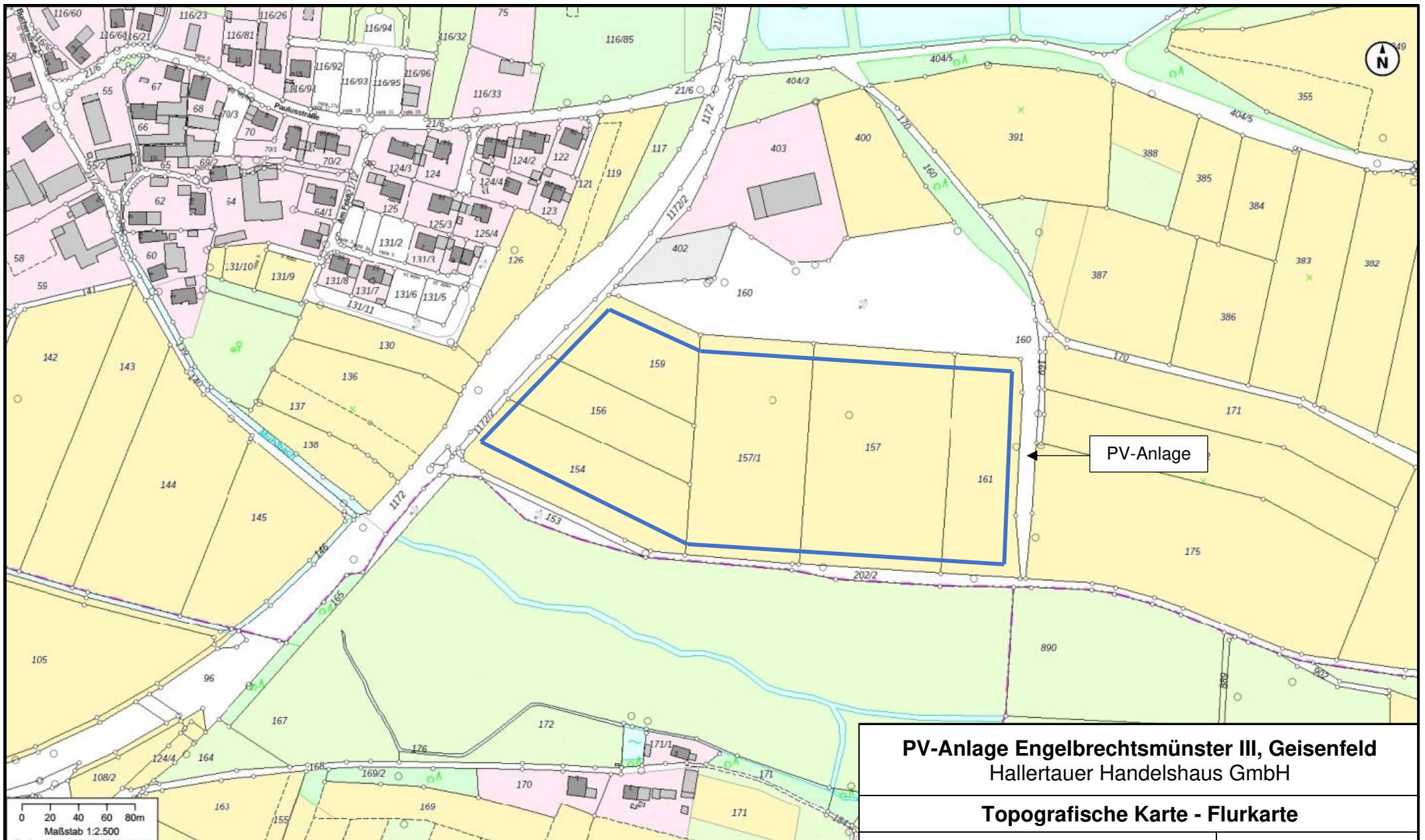
Übersichtskarte

Bericht Nr. 3211433
Anlage 1.1
Datum: 23.03.2022
Maßstab: siehe Balken
Bearbeiterin: Katharina Feid M. Sc.



0 200 400 600 800m
Maßstab 1:25.000

© Geoportal Bayern



PV-Anlage

PV-Anlage Engelbrechtsmünster III, Geisenfeld
 Hallertauer Handelshaus GmbH

Topografische Karte - Flurkarte

Bericht Nr. 3211433

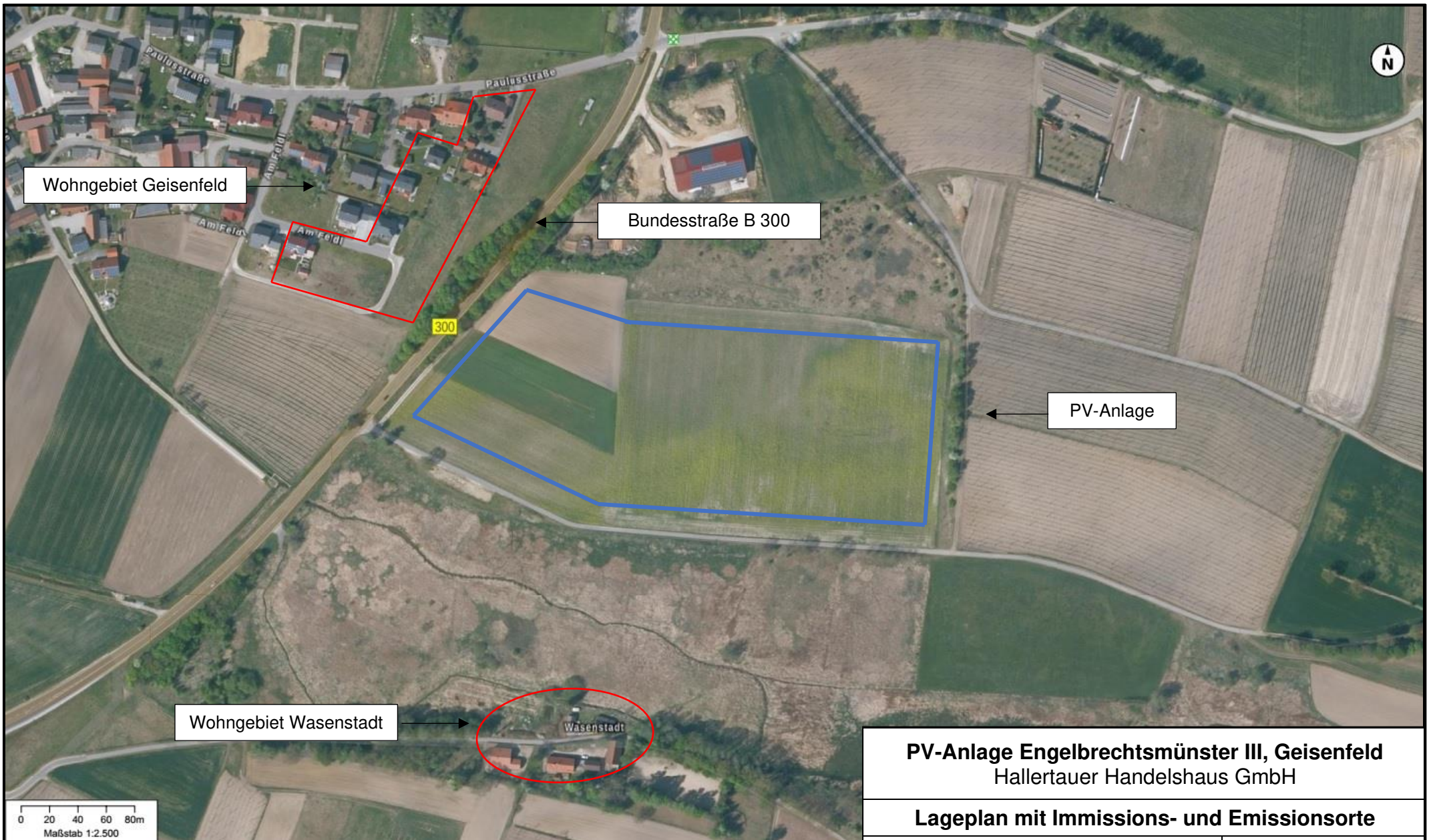
Anlage 1.2

Datum: 23.03.2022

Maßstab: siehe Balken

Bearbeiterin: Katharina Feid M. Sc.





PV-Anlage Engelbrechtsmünster III, Geisenfeld
Hallertauer Handelshaus GmbH

Lageplan mit Immissions- und Emissionsorte

Bericht Nr. 3211433

Anlage 1.3

Datum: 23.03.2022

Maßstab: siehe Balken

Bearbeiterin: Katharina Feid M. Sc.

